

เจาะลึก Technical ตอน 10 กลยุทธ์ยอดนิยม (3)

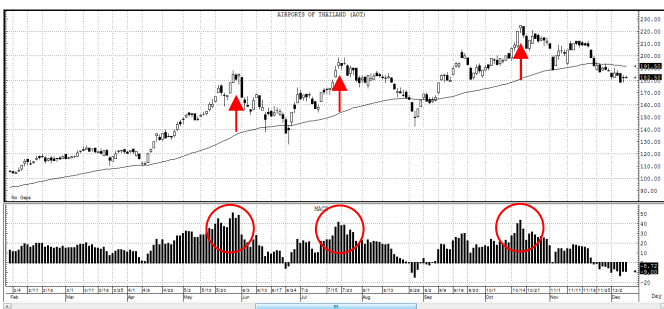
มาต่อกันด้วย 4 กลยุทธ์ที่เหลือครบ โครลิม 6 แบบแรกไปแล้วก็ย้อนกลับไปอ่าน 2 ฉบับที่แล้วดูก่อน **หวังว่าท่านนักลงทุนจะพบกลยุทธ์ หรือเทคนิคที่เหมาะสมกับสไตล์การลงทุนของตัวเอง** (บางคนใช้หลายกลยุทธ์ผสมผสาน อันนี้ต้องดูลมปราณของตัวเองนะครับ ถ้ายังไม่แข็งแรง อาจจะทำให้ธาตุไฟเข้าแทรก ลมปราณแตกเอาได้ง่ายๆ) ขอย้ำว่าเทคนิคไหนที่รวยได้ครับ ขอเพียงฝึกจนชำนาญกับเทคนิคนั้น และใช้ในการลงทุนจริงได้นานพอครับ



7. Price Envelopes

วิธีนี้ใช้ความเชื่อว่า ในทิศทางแนวโน้มใหญ่ใดๆ ระหว่างทางราคาไม่ได้วิ่งเป็นเส้นตรง แต่จะวิ่งแกว่งตัวอยู่รอบแนวโน้มนั้น แต่แกว่งออกไปนอกแนวได้ไม่ไกลนัก

ลองดูตัวอย่างจากรูปด้านล่าง จะเห็นว่า เส้น EMA 75 วัน บอกให้รู้ว่าเป็นแนวโน้มขาขึ้น คราวนี้ราคาไม่ได้ค่อยๆ ขึ้นไปตามเส้น EMA เพียงขึ้นไปไม่พร้อมกัน บางครั้งขึ้นไปเร็วกว่า จนเส้น EMA ตามไม่ทัน ราคาจะมีการย่อตัวลงมา เพื่อให้ดูง่ายขึ้น ผมเอาผลต่างของราคาปิดกับเส้น EMA 75 วัน มาแสดงไว้ด้านล่าง เห็นชัดเลยว่าทุกครั้งที่ราคาขึ้นไปเร็วกว่า EMA มากๆ เติบโตที่ พอแข่งกันอยู่แถว 40 บาท ราคา ก็จะพักตัวเพื่อรอเส้น EMA ก่อนนั่นเอง



ดังนั้นกลยุทธ์นี้จะสร้างกรอบบนและล่าง เพื่อใช้กับการเคลื่อนที่ของราคา และใช้บอกจุดซื้อขาย โดยหวังทำกำไรจากการแกว่งตัวหรือความผันผวนที่เกิดขึ้นระหว่างทาง (ไม่ใช่กลยุทธ์ที่จะซื้อแล้วถือยาวตลอดจนจบแนวโน้ม แต่จะเน้นทำกำไรเป็นรอบๆ)

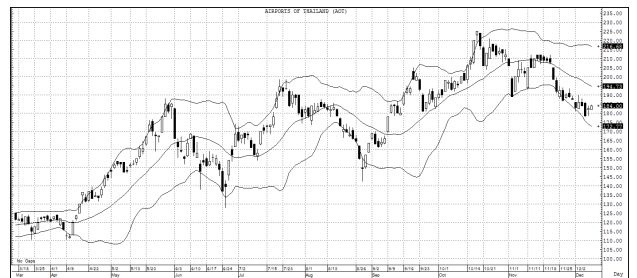
นอกจากใช้การสังเกตด้วยตา ดังรูปตัวอย่างด้านบนแล้ว ก็ยังมีเครื่องมือทางเทคนิคที่ใช้ประโยชน์ในลักษณะนี้ อยู่หลายตัว เช่น ใช้ Moving Average Envelope, Bollinger Band, Regression Line เป็นต้น หรือที่ง่ายที่สุดก็คือการลากเส้นแนวโน้ม (Trend Line) ดังรูป

ตัวอย่างแสดงการลากเส้นแนวโน้มกำหนดกรอบการแกว่งตัว

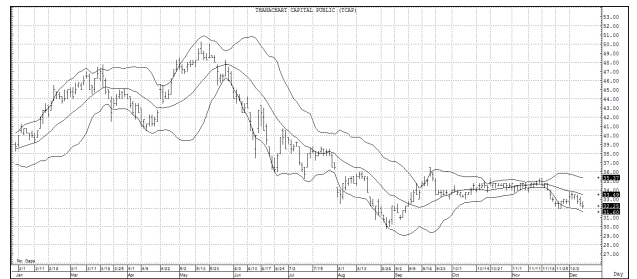


จากรูป ในวงกลมซ้าย เมื่อราคาลงมาใกล้เส้นแนวโน้มขาขึ้นซึ่งเป็นแนวรับ แท่งเทียนทำรูปแบบ Star และยืนยันการกลับตัวด้วยแท่งเขียวถัดมา ส่วนในวงกลมขวา เมื่อราคาขึ้นไปถึงกรอบด้านบนของเส้นแนวโน้มขาขึ้นซึ่งเป็นแนวต้าน ราคาปิดเหนือเส้นแต่ทำรูปแบบ Hanging Man และยืนยันด้วยแท่งถัดมา

หากใครไม่ชอบลากเส้นแนวโน้มเอง อีกเครื่องมือหนึ่งที่ใช้ง่ายก็คือ Bollinger Band ครับ ส่วนวิธีใช้หรือวิธีตั้งค่า ในที่นี้จะไม่เล่านะครับ เชื่อว่าทุกท่านเข้าใจดีอยู่แล้ว (**Technical Magic ฉบับที่ 8**)



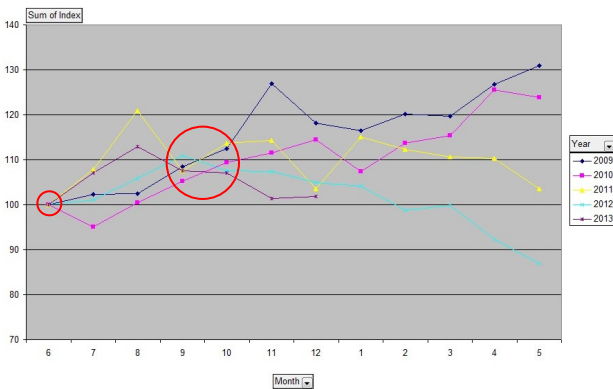
อย่าสับสนกับการใช้ Bollinger Band ในแง่ของการบอกจุดเริ่มต้นของแนวโน้มนะครับ อันนั้นจะดูการบีบและคลี่ตัวของกรอบ ดังตัวอย่างที่เคยยกไว้ใน **Technical Magic ฉบับที่ 45** ณ วันที่เขียนกรอบ ก็คลี่ออกแล้วและราคา ก็จะลดลงจากช่วงบีบตัวไป 10%



8. Time of Day, Day of Week

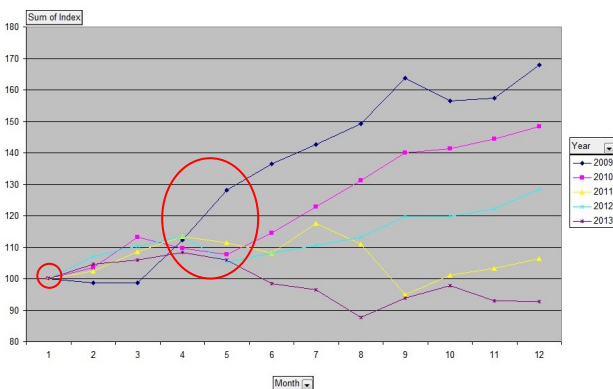
อีกเทคนิคที่บางคนใช้ คือดูในแง่ของเวลา แต่ไม่ใช่เสียหลาย ดูฤกษ์ดูยามนะครับ แต่เป็นการดูเรื่องเวลาตามหลักของสถิติ เช่น ชื้อพุธชายจันทร์ หรือ ใครชอบมีของไปฝากคนที่บ้านก็

ใช้วิธีซื้อเย็นขายเช้า หรือเรียกสั้นๆ ว่าทอกลับบ้าน เป็นต้น
 ซึ่งวิธีเหล่านี้ไม่ได้ถูกคิดขึ้นมาเรื่อยๆ หรือลอยๆ แต่
 จะต้องผ่านการสังเกตมาเป็นระยะเวลาพอสมควรแล้ว
 ยกตัวอย่างนะครับ ผมลองไปดูข้อมูลย้อนหลังราคา
 ทองคำ 5 ปี คือ 2009-2013 อย่างที่รู้กันนะครับว่า 3 ปีแรก
 ราคาขึ้น ส่วนปี 2012 ทรงๆ และปีนี้ราคาปรับลดลงค่อนข้างมาก
 พุดคร่าวๆ ก็คือถ้าถือยาวทั้งปีก็ กำไร 3 ปี เสมอตัว 1 ปี และ
 ขาดทุน 1 ปี คราวนี้ถ้ามาจับเรื่องเวลา ลองหาจังหวะเหมาะๆ ดูว่า
 ซื้อเดือนไหน ขายเดือนไหน จะมีโอกาสกำไรได้สมำเสมอที่สุด
 (ไม่ใช่กำไรสูงสุดนะครับ แต่กำไรสม่ำเสมอ แม้นปีทีราคาลดลง)
 ผลที่ได้น่าพอใจครับ คือ ถ้าเราซื้อทองในช่วงปลายเดือน
 6 ด้วยเงิน 100 บาท และตั้งใจถือไม่เกิน 1 ปี คือขายไม่เกินเดือน
 5 ปีถัดไป จากข้อมูลพบว่า หากถือไปขายในปลายเดือน 9-10 จะ
 มีกำไรทั้ง 5 ปี เฉลี่ยปีละ 10% ง่ายดีว่าไหมครับ



กราฟด้านบนแสดงมูลค่า การถือทองคำมูลค่า 100
 บาทที่เดือน 6 และถือไปถึงเดือน 5 ปีถัดไป

ย้ำอีกนิดครับ กราฟด้านบนเป็นเรื่องของอดีต ไม่ใช่สิ่งที่
 จะเกิดในอนาคต แต่มีประโยชน์ตรงที่ช่วยชี้ให้เราขึ้นอยู่กับสิ่งที่
 ได้เปรียบกว่านั่นเองครับ



มาดูตัว Set Index กันหน่อย จากกราฟด้านบนจะเห็นว่า
 ถ้าซื้อที่ปลายมกราคมแล้ว หากถือไปขายในปลายเดือน 4-5 จะมี

กำไรทั้ง 5 ปี เฉลี่ยปีละ 10% เช่นกันครับ
 แบบนี้ถ้าใครสังเกตเห็นเร็วและประยุกต์อีกหน่อย ปีนี้ถือ
 หุ้นมกราคมถึงพฤษภาคม และ มิถุนายนไปถึงกันยายนย้ายไปถือ
 ทองคำ ก็น่าจะทำได้ซัก 20% แล้วละครับ

9. Bid-Offer

นักลงทุนที่มีประสบการณ์บางท่าน ใช้กลยุทธ์นี้ คือไม่
 มองเพียงราคาเปิด สูงสุด ต่ำสุด และราคาปิด แต่จะคาดการณ์
 แนวโน้มราคา ผ่านการพิจารณาปริมาณความต้องการซื้อขายซึ่ง
 ต่อคืออยู่และยังไม่ได้เกิดการซื้อขายจริงด้วย ซึ่งนักลงทุนจะต้องใช้
 เวลา ทำความคุ้นเคยกับพฤติกรรมหรือนิสัยของหุ้นตัวนั้นๆ
 เสียก่อน

ภาพแสดงหน้าจอ Bid-Offer

BidVol	Bid	Off	OffVol
5,803,000	3.56	3.58	1,226,800
10,141,500	3.54	3.60	382,700
237,400	3.52	3.62	519,100
562,400	3.50	3.64	405,400
368,700	3.48	3.66	705,100

10. Forecasting

วิธีนี้อาจไกลตัวสักหน่อยครับ เพราะเป็นเทคนิคที่ต้อง
 อาศัย วิชาคำนวณ มาช่วยสร้างโมเดลทางคณิตศาสตร์ สำหรับ
 ป้อนค่าตัวแปร หรือปัจจัยต่างๆ ที่สนใจซึ่งส่งผลกับราคา แล้ว
 สามารถประเมินความน่าจะเป็นของราคาในช่วงเวลาใดเวลาหนึ่งใน
 อนาคต เช่น นักลงทุนจะซื้อหุ้นในวันนี้ หากโมเดลคำนวณแล้วว่า
 ราคาในสัปดาห์หน้ามีโอกาสสูงที่จะสูงกว่าวันนี้ เป็นต้นครับ

สุดท้ายนี้ ขอฝากถึงใครหลายคนที่กำลังหาเครื่องมือ
 หรือกลยุทธ์ที่เหมาะสมกับตัวเอง หากเมื่อเลือกเทคนิค เลือก
 เครื่องมือดีแล้ว พอใช้จริงเจอผิดต่อเนื่องสองสามครั้ง อย่ารีบไป
 รังเปลี่ยน หาเครื่องมือหรือเทคนิคใหม่ เพราะจริงๆ แล้ว ไม่มี
 เครื่องมือหรือกลยุทธ์ไหน ให้ความแม่นยำ 100% สมมติว่า
 เทคนิคที่ท่านใช้แม่นยำถึง 98% ก็ไม่ว่า 2 ครั้งแรกอาจเป็น 2
 ครั้งที่ผิด จาก 100 ครั้งก็เป็นได้ครับ ●



รายงานฉบับนี้จัดทำขึ้นโดยข้อมูลที่ทำปรากฏและเชื่อว่าเป็นที่น่าเชื่อถือได้แต่ไม่ถือเป็นการยืนยันความถูกต้องและความสมบูรณ์ของข้อมูลนั้นๆ โดยบริษัทหลักทรัพย์ ยูโอบี เคย์ เอเชียน (ประเทศไทย) จำกัด (มหาชน) ผู้จัดทำ ขอสงวนสิทธิ์ในการเปลี่ยนแปลงความเห็นหรือประมาณการณ์ต่างๆที่ปรากฏในรายงานฉบับนี้ โดยไม่ต้องแจ้งล่วงหน้า รายงานฉบับนี้มิได้ประสงค์เพื่อใช้ประกอบการตัดสินใจของนักลงทุน โดยไม่ได้เป็นการชี้แนะ ชักชวนให้นักลงทุนทำการซื้อหรือขายหลักทรัพย์ หรือตราสารทางการเงินใดๆ ที่ปรากฏในรายงาน